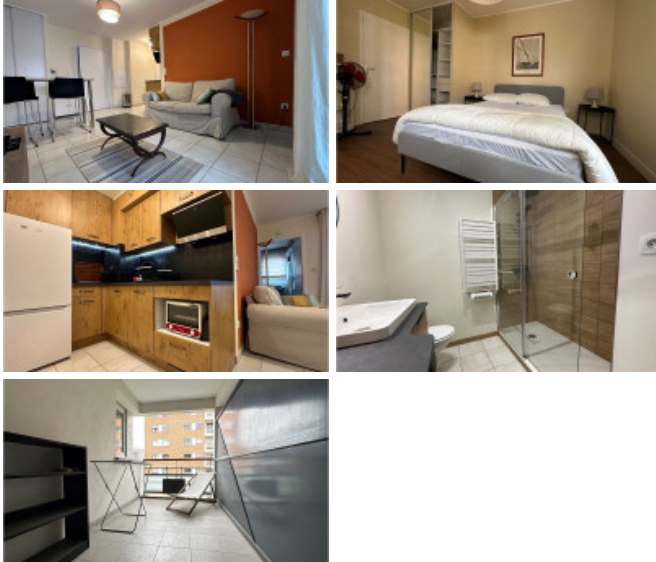




Location appartement 2 pièces 35 m²



Toulouse 31300

816 € /mois^{CC}

Dont 42 € par mois de provisions sur charges

- ▶ Surface : **35 m²**
- ▶ Nombre de pièces : **2**
- ▶ Nombre de chambres : **1**

Réf. 010100B3532

Frais de location

- ▶ Honoraires de location : **462 €**
- ▶ Dépôt de garantie : **1 548 €**

Description du bien

- ▶ Surface habitable : **35 m²**
- ▶ Nombre de salles d'eau : **1**
- ▶ Type de cuisine : **ouverte**
- ▶ Étage : **4^{ème}**
- ▶ État intérieur : **Parfait état**
- ▶ Ascenseur
- ▶ Meublé

L'agence Cabinet Claude Sanchez de Toulouse vous propose à la location ce charmant appartement deux pièces meublé, situé dans le secteur recherché de Saint-Cyprien - Les Arènes, au sein d'une résidence récente, sécurisée et parfaitement entretenue. Installé au quatrième étage avec ascenseur, cet appartement développe une surface d'environ 35 m² et offre un cadre de vie confortable, fonctionnel et agréable au quotidien. Dès l'entrée, vous découvrez un espace de vie bien agencé avec une cuisine ouverte entièrement meublée et équipée, s'intégrant harmonieusement au séjour pour créer une atmosphère conviviale et moderne. La partie

Chauffage

- ▶ Type de chauffage : **individuel**
- ▶ Energie : **électricité**

nuit se compose d'une chambre indépendante avec lit double, pensée pour le confort, et bénéficiant prochainement d'une climatisation en cours d'installation, un véritable atout pour les périodes estivales. Une salle d'eau avec douche et WC complète l'ensemble avec des prestations soignées. L'un des véritables atouts de ce bien réside dans sa belle terrasse entièrement couverte, offrant un espace extérieur appréciable et utilisable en toutes saisons, idéal pour profiter de moments de détente à l'abri. Vous bénéficiez également d'une place de parking au sein de la résidence, un confort non négligeable dans ce secteur dynamique. L'environnement est particulièrement attractif, à proximité immédiate des commerces, des transports en commun avec tramway, métro et bus accessibles rapidement, ainsi qu'un accès facilité au périphérique, rendant vos déplacements simples et rapides. Le logement est équipé d'un chauffage électrique et propose des prestations de qualité au sein d'un immeuble récent, garantissant confort et tranquillité. Pour toute information complémentaire ou pour organiser une visite, contactez dès maintenant le Cabinet Claude Sanchez. Une belle opportunité à découvrir sans tarder 05 62 27 59 59