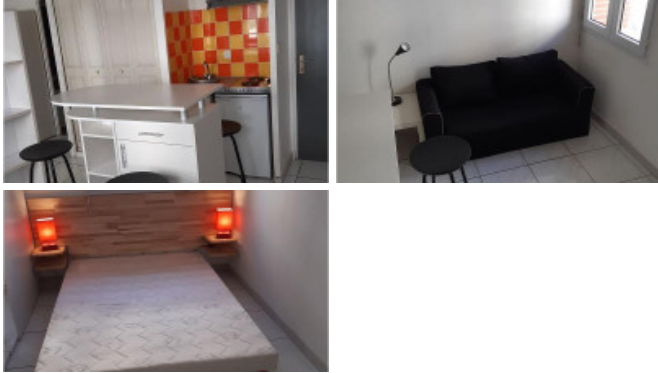




Location appartement 1 pièce 26 m²



Toulouse 31300

575 € /mois^{cc}

Dont 40 € par mois de provisions sur charges

- ▶ Surface : **26 m²**
- ▶ Nombre de pièces : **1**

Réf. 0101013666

Frais de location

- ▶ Honoraires de location : **341 €**
- ▶ Dépôt de garantie : **535 €**

Description du bien

- ▶ Surface habitable : **26 m²**
- ▶ Nombre de salles de bain : **1**
- ▶ Type de cuisine : **ouverte**
- ▶ Étage : **2^{ème}**
- ▶ État intérieur : **Parfait état**
- ▶ Interphone
- ▶ Meublé

Chauffage

- ▶ Type de chauffage : **individuel**
- ▶ Energie : **électricité**

Le Cabinet Claude SANCHEZ de Toulouse vous propose à la location ce charmant appartement T1 meublé de 26 m² idéalement situé dans le quartier prisé de Saint-Cyprien, à proximité immédiate des transports en commun, des commerces et de toutes les commodités du quotidien. Situé au deuxième étage d'un immeuble sans ascenseur, ce logement séduit par sa luminosité et son environnement calme, offrant un cadre de vie agréable à quelques minutes seulement du centre-ville de Toulouse. Dès l'entrée, vous découvrez une pièce de vie fonctionnelle et accueillante intégrant un espace de vie confortable ainsi qu'un coin cuisine. L'espace nuit est aménagé avec un lit double et des rangements, permettant une organisation optimale du logement. Une salle

de bains avec baignoire et toilettes complète l'ensemble. Son emplacement constitue un véritable atout grâce à la proximité des stations de métro, des lignes de bus et des services de mobilité douce, facilitant tous vos déplacements au quotidien. Le quartier Saint-Cyprien est particulièrement apprécié pour son ambiance conviviale, ses commerces de proximité et sa qualité de vie. Classé C au Diagnostic de Performance Énergétique, cet appartement meublé représente une opportunité idéale pour un étudiant, un jeune actif ou toute personne souhaitant profiter d'un logement pratique et confortable dans un secteur recherché de Toulouse. Pour tout renseignement complémentaire ou pour organiser une visite, contactez le Cabinet Claude Sanchez à Toulouse. Nos équipes se tiennent à votre disposition pour vous accompagner dans votre projet de location 05 62 27 59 59

Bilan Énergétique

C DPE -
Diagnostic de
Performance
202 Énergétique

A GES - Gaz à
Effet de Serre
6