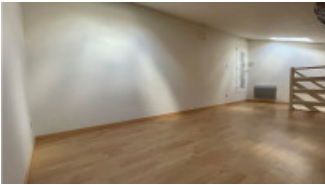




## Location appartement 1 pièce 28 m<sup>2</sup>



Toulouse 31400

**592 €** /mois<sup>cc</sup>

Dont 38 € par mois de provisions sur charges

- ▶ Surface : **28 m<sup>2</sup>**
- ▶ Nombre de pièces : **1**

Réf. 0201007731

### Frais de location

- ▶ Honoraires de location : **366 €**
- ▶ Dépôt de garantie : **554 €**

### Description du bien

- ▶ Surface habitable : **28 m<sup>2</sup>**
- ▶ Nombre de salles d'eau : **1**
- ▶ Étage : **RDC**
- ▶ État intérieur : **Parfait état**

### Chauffage

- ▶ Energie : **électricité**

Le cabinet Claude Sanchez à Toulouse vous propose à la location ce charmant appartement T1 bis en duplex idéalement situé avenue Fléchier, dans un environnement calme et recherché, à proximité immédiate des commerces et des transports en commun, notamment du métro facilitant les déplacements au quotidien. Ce logement récent et lumineux développe une surface de 22 m<sup>2</sup> Loi Carrez et offre une configuration fonctionnelle et agréable à vivre. La partie basse accueille une belle pièce de vie conviviale avec une cuisine meublée et équipée, pensée pour optimiser l'espace et le confort. À l'étage, le duplex dispose d'un coin nuit séparé permettant de bénéficier d'un véritable espace nuit indépendant, apportant tout le confort d'un

T1 bis. L'appartement comprend également une salle d'eau avec douche et WC. Son agencement optimisé, sa luminosité et sa situation géographique privilégiée en font un bien particulièrement adapté à un étudiant, un jeune actif ou toute personne recherchant un logement pratique et agréable à vivre à Toulouse. Pour plus d'informations ou organiser une visite, contactez dès maintenant le cabinet Claude Sanchez 05 62 27 59 59.

## Bilan Énergétique

**D** DPE -  
Diagnostic de  
Performance  
211 Énergétique

**B** GES - Gaz à  
Effet de Serre  
8